

Bytový dům Prostějov - ulice Okružní

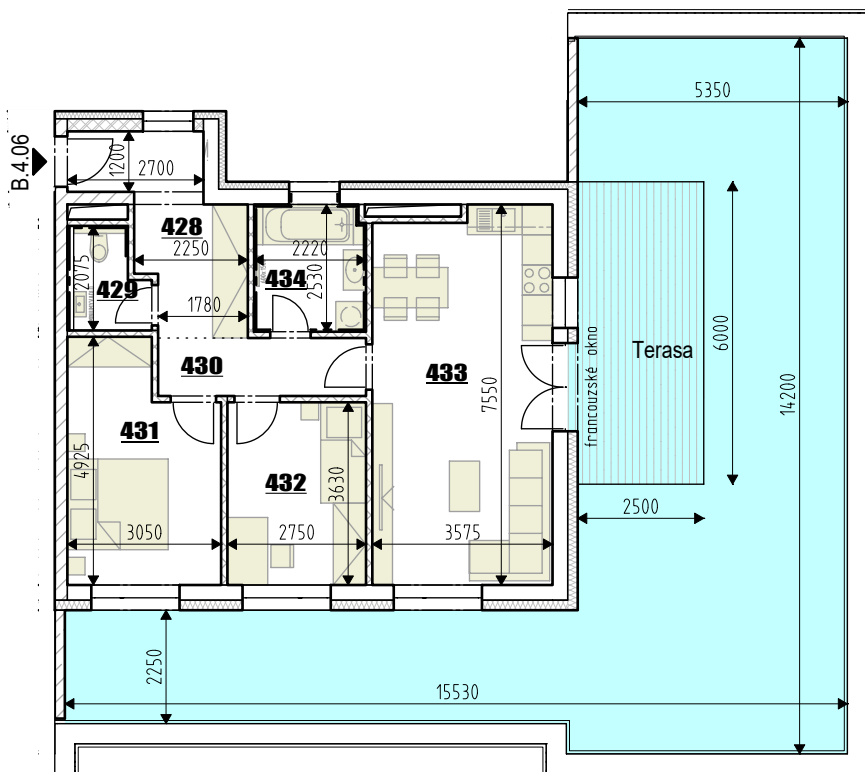
Karta bytu

B.4.06

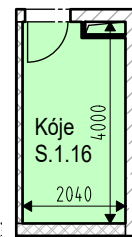
Zákaznické centrum: Hliníky 4398/7a, 796 01 Prostějov | www.bytydrozdovice.cz

Bc. Alan Olšák | +420 739 11 88 99 | info@bytydrozdovice.cz

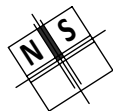
Kóje č. S.1.16 umístěna v 1.NP



Kóje č. S.1.16
umístěna v 1.NP



Plochy místností dle dokumentace pro vydání společného povolení		m ²
428	Předsíň	9,1
429	WC	3,0
430	Chodba	5,1
431	Ložnice	13,6
432	Pokoj	10,0
433	Pokoj s KK	26,8
434	Koupelna	5,6



Číslo bytu: B.4.06

Kategorie: 3+kk

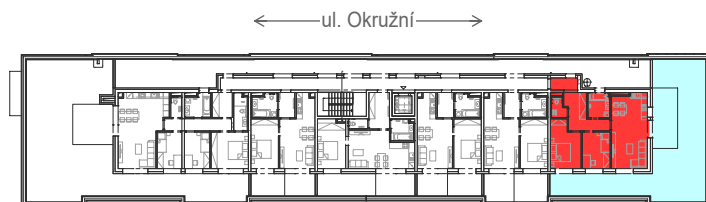
Předzahrádka: Ne

Užitná plocha bytu:	184,6 m²		
Podlahová plocha bytu (dle vyhl. č. 366/2013 Sb.)	Plocha kóje	Plocha balkonu	Plocha terasy
77,0 m ²	8,2 m ²	0 m ²	99,4 m ²

Pohled z ul. Dr. Plajnera



Půdorys 4.NP



- Plánek bytu je orientačním zobrazením.
- Veškeré vybavení (nábytek, kuchyňská linka, elektrospotřebiče a bytové doplňky) není součástí standardního vybavení.
- Dodávané standardní vybavení je uvedeno ve specifikaci standardů.
- Byt je součástí jednotky, která zahrnuje byt jako prostorově oddělenou část (bytového) domu a podíl na společných částech nemovité věci vzájemně spojené a neoddělitelné. Podíl na společných částech nemovité věci se stanoví poměrem velikosti podlahové plochy bytu k celkové podlahové ploše všech bytů (a nebytových prostor) v domě.
- Užitná plocha bytu představuje součet podlahové plochy bytu (dle vyhl. č. 366/2013 Sb.) a podlahových ploch těch společných částí domu (např. terasa, balkon, lodžie), které budou ve výlučném užívání vlastníka jednotky zahrnující byt.
- Pro výklad pojmů „nemovitá věc“, „společné části nemovité věci“ a „společné části domu“ platí právní úprava, kdy nemovitá věc a společné části nemovité věci (včetně společných částí domu) jsou orientačně a nezávazně vyznačeny a popsány na www.bytydrozdovice.cz