

# Bytový dům Prostějov - ulice Okružní

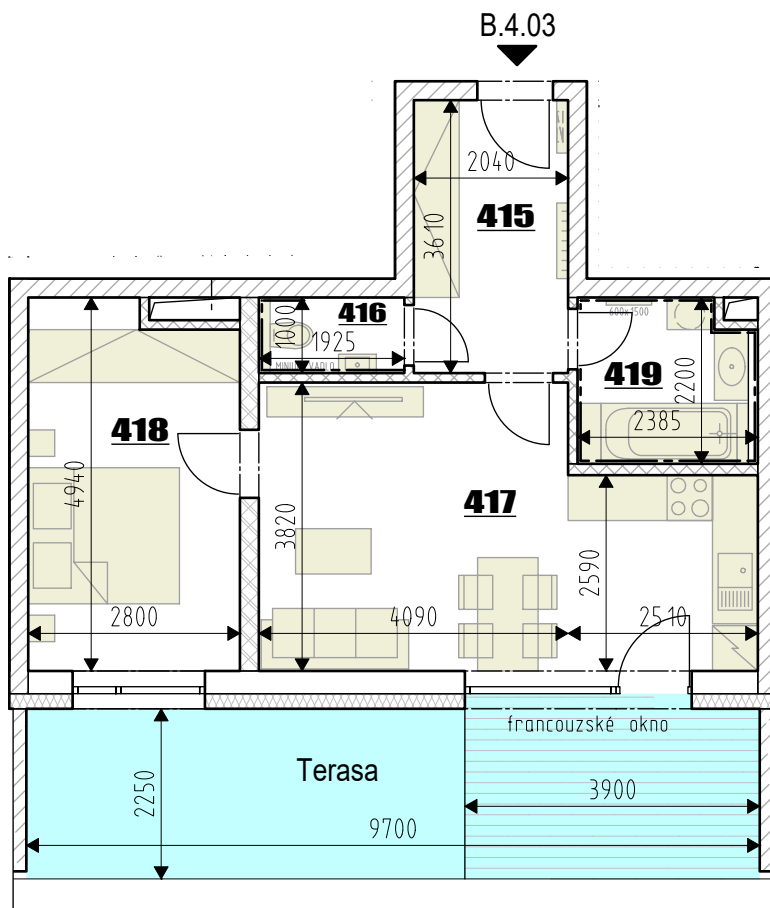
Karta bytu

# B.4.03

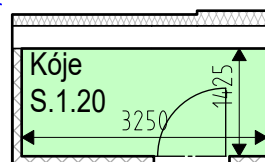
Zákaznické centrum: Hliníky 4398/7a, 796 01 Prostějov | www.bytydrozdovice.cz

Bc. Alan Olšák | +420 739 11 88 99 | info@bytydrozdovice.cz

Kóje č. S.1.20 umístěna v 1.NP



Kóje č. S.1.20  
umístěna v 1.NP



Plochy místností dle dokumentace pro vydání společného povolení		m <sup>2</sup>
415	Předsíň	7,6
416	WC	2,0
417	Pokoj s KK	23,0
418	Ložnice	13,7
419	Koupelna	5,0

Číslo bytu: B.4.03

Kategorie: 2+kk

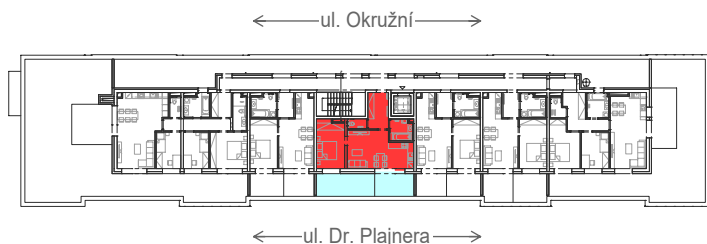
Předzahrádka: Ne

Užitná plocha bytu:	80,6 m <sup>2</sup>		
Podlahová plocha bytu (dle vyhl. č. 366/2013 Sb.)	Plocha kóje	Plocha balkonu	Plocha terasy
53,6 m <sup>2</sup>	4,6 m <sup>2</sup>	0 m <sup>2</sup>	22,4 m <sup>2</sup>

Pohled z ul. Dr. Plajnera



Půdorys 4.NP



- Plánek bytu je orientačním zobrazením.
- Veškeré vybavení (nábytek, kuchyňská linka, elektrospotřebiče a bytové doplňky) není součástí standardního vybavení.
- Dodávané standardní vybavení je uvedeno ve specifikaci standardů.
- Byt je součástí jednotky, která zahrnuje byt jako prostorově oddělenou část (bytového) domu a podíl na společných částech nemovité věci vzájemně spojené a neoddělitelné. Podíl na společných částech nemovité věci se stanoví poměrem velikosti podlahové plochy bytu k celkové podlahové ploše všech bytů (a nebytových prostor) v domě.
- Užitná plocha bytu představuje součet podlahové plochy bytu (dle vyhl. č. 366/2013 Sb.) a podlahových ploch těch společných částí domu (např. terasa, balkon, lodžie), které budou ve výlučném užívání vlastníka jednotky zahrnující byt.
- Pro výklad pojmů „nemovitá věc“, „společné části nemovité věci“ a „společné části domu“ platí právní úprava, kdy nemovitá věc a společné části nemovité věci (včetně společných částí domu) jsou orientačně a nezávazně vyznačeny a popsány na www.bytydrozdovice.cz