

Bytový dům Prostějov - ulice Okružní

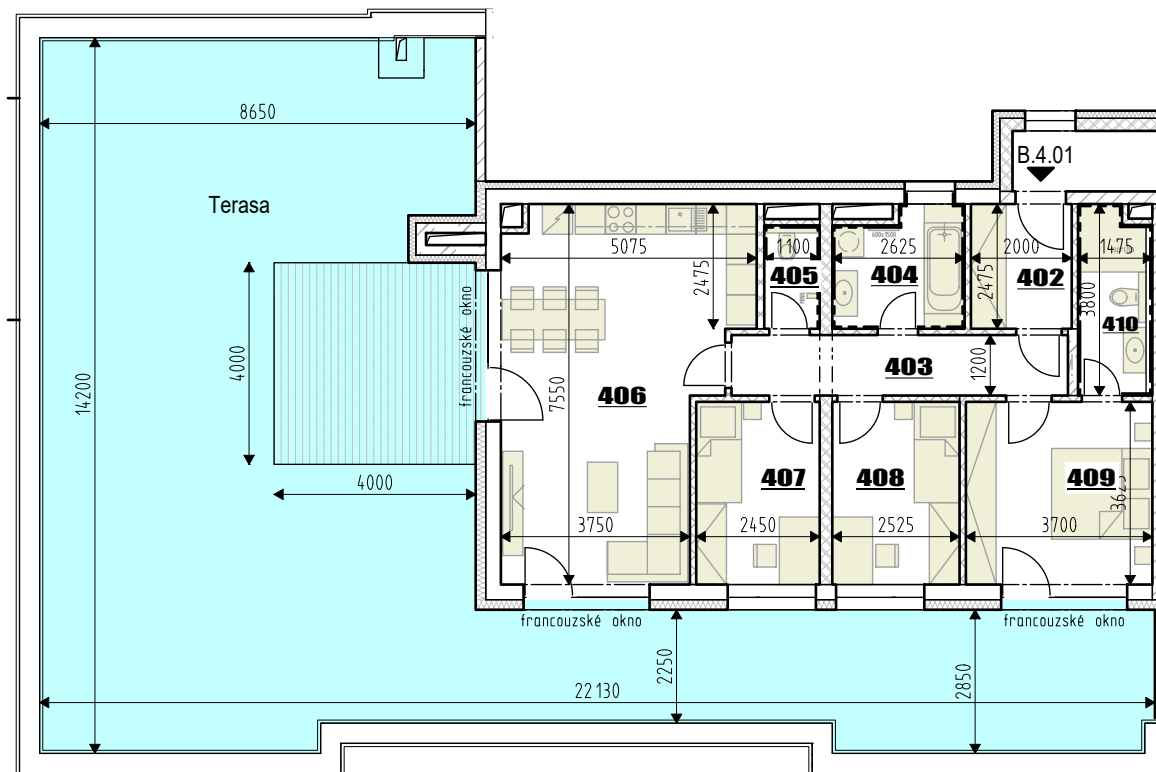
Karta bytu

B.4.01

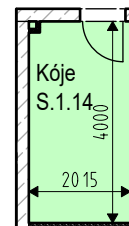
Zákaznické centrum: Hliníky 4398/7a, 796 01 Prostějov | www.bytydrozdovice.cz

Bc. Alan Olšák | +420 739 11 88 99 | info@bytydrozdovice.cz

Kóje č. S.1.14 umístěna v 1.NP

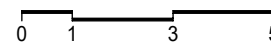


Kóje č. S.1.14
umístěna v 1.NP



Plochy místností dle dokumentace
pro vydání společného povolení

	m ²
402 Předsíň	5,1
403 Chodba	8,6
404 Koupelna	5,9
405 WC	2,3
406 Pokoj s KK	33,6
407 Pokoj	8,9
408 Pokoj	9,2
409 Ložnice	14,1
410 Koupelna	5,4



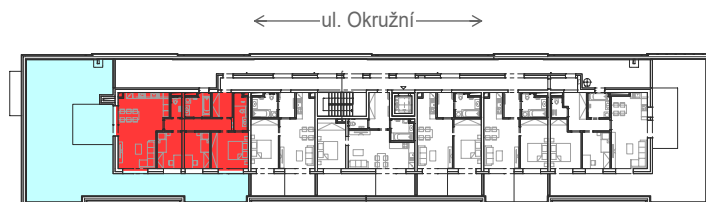
Číslo bytu: B.4.01
Kategorie: 4+kk
Předzahrádka: Ne

Užitná plocha bytu:		262,8 m ²		
Podlahová plocha bytu (dle vyhl. č. 366/2013 Sb.)	Plocha kóje	Plocha balkonu	Plocha terasy	
99,3 m ²	8,1 m ²	0 m ²	155,4 m ²	

Pohled z ul. Dr. Plajnera



Půdorys 4.NP



- Plánek bytu je orientačním zobrazením.
- Veškeré vybavení (nábytek, kuchyňská linka, elektrospotřebiče a bytové doplňky) není součástí standardního vybavení.
- Dodávané standardní vybavení je uvedeno ve specifikaci standardů.
- Byt je součástí jednotky, která zahrnuje byt jako prostorově oddělenou část (bytového) domu a podíl na společných částech nemovité věci vzájemně spojené a neoddělitelné. Podíl na společných částech nemovité věci se stanoví poměrem velikosti podlahové plochy bytu k celkové podlahové ploše všech bytů (a nebytových prostor) v domě.
- Užitná plocha bytu představuje součet podlahové plochy bytu (dle vyhl. č. 366/2013 Sb.) a podlahových ploch těch společných částí domu (např. terasa, balkon, lodžie), které budou ve výlučném užívání vlastníka jednotky zahrnující byt.
- Pro výklad pojmů „nemovitá věc“, „společné části nemovité věci“ a „společné části domu“ platí právní úprava, kdy nemovitá věc a společné části nemovité věci (včetně společných částí domu) jsou orientačně a nezávazně vyznačeny a popsány na www.bytydrozdovice.cz