

Bytový dům Prostějov - ulice Okružní

Karta bytu

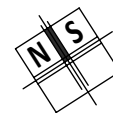
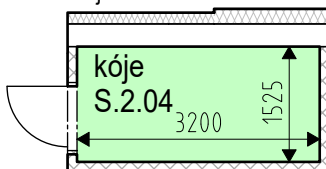
B.2.03

Zákaznické centrum: Hliníky 4398/7a, 796 01 Prostějov | www.bytydrozdovice.cz

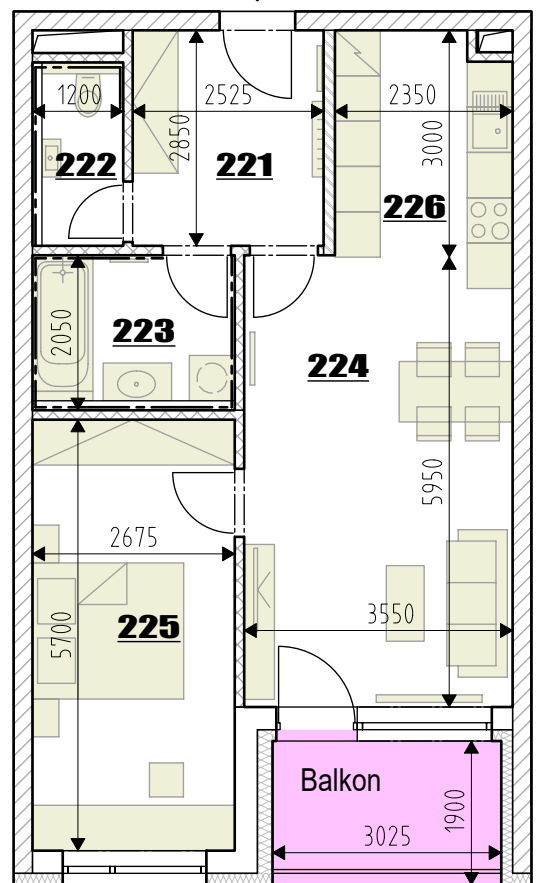
Bc. Alan Olšák | +420 739 11 88 99 | info@bytydrozdovice.cz

Kóje č. S.2.04 umístěna v 2.NP

Kóje č. S.2.04 umístěna v 2.NP



B.2.03



Plochy místností dle dokumentace pro vydání společného povolení		m ²
221	Předsíň	7,5
222	WC	2,9
223	Koupelna	5,5
224	Pokoj	21,6
225	Pokoj	15,3
226	KK	6,7

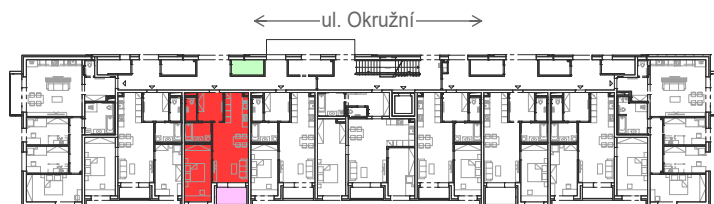
Číslo bytu: B.2.03
Kategorie: 2+kk
Předzahrádka: Ne

Užitná plocha bytu:	72,9 m ²		
Podlahová plocha bytu <small>(dle vyhl. č. 366/2013 Sb.)</small>	Plocha kóje	Plocha balkonu	Plocha terasy
62,1 m ²	4,9 m ²	5,9 m ²	0 m ²

Pohled z ul. Dr. Plajnera



Půdorys 2.NP



← ul. Dr. Plajnera →

- Plánek bytu je orientačním zobrazením.
- Veškeré vybavení (nábytek, kuchyňská linka, elektrospotřebiče a bytové doplňky) není součástí standardního vybavení.
- Dodávané standardní vybavení je uvedeno ve specifikaci standardů.
- Byt je součástí jednotky, která zahrnuje byt jako prostorově oddělenou část (bytového) domu a podíl na společných částech nemovité věci vzájemně spojené a neoddělitelné. Podíl na společných částech nemovité věci se stanoví poměrem velikosti podlahové plochy bytu k celkové podlahové ploše všech bytů (a nebytových prostor) v domě.
- Užitná plocha bytu představuje součet podlahové plochy bytu (dle vyhl. č. 366/2013 Sb.) a podlahových ploch těch společných částí domu (např. terasa, balkon, lodžie), které budou ve výlučném užívání vlastníka jednotky zahrnující byt.
- Pro výklad pojmů „nemovitá věc“, „společné části nemovité věci“ a „společné části domu“ platí právní úprava, kdy nemovitá věc a společné části nemovité věci (včetně společných částí domu) jsou orientačně a nezávazně vyznačeny a popsány na www.bytydrozdovice.cz